

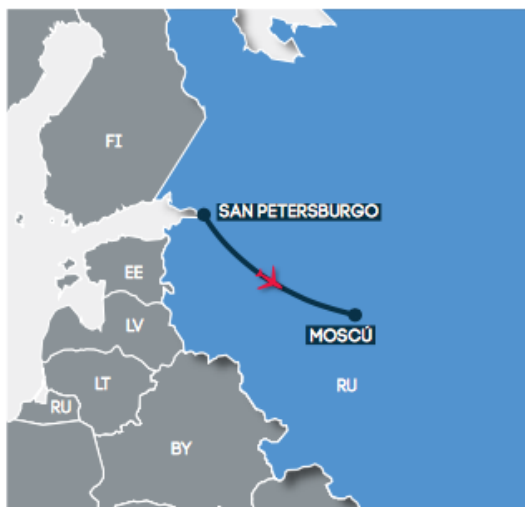


Tfno: +34 910 31 24 40 // +34 930 12 08 65

Email: [clientes@lusoviajes.com](mailto:clientes@lusoviajes.com)

Web: <https://www.circuitosdeviajes.com/>

## Ficha viaje



### CAPITALES RUSAS, Tour de 6 días, en AUTOCAR, Miercoles desde SAN PETERSBURGO A MOSCU

Gran Circuito por las CAPITALES RUSAS, recorrido de 6 días, en AUTOCAR, salida los Martes desde SAN PETERSBURGO A MOSCU

Lusoviajes.com le ofrece una amplia gama de **circuitos por Europa**, con un programa ideal para disfrutar y conocer al máximo cada uno de los destinos elegidos. Para su mayor comodidad nuestros viajes incluyen siempre **guía acompañante en español**. Planificamos nuestros circuitos hasta el mínimo detalle, tanto desde el punto de vista de las capitales a las que viajamos como de las joyas arquitectónicas, históricas, naturales y de todo tipo que le llevamos a descubrir.

Con Lusoviajes encontrará una gran variedad de circuitos en **Sur de Europa, Centroeuropa, Norte de Europa, Islas Británicas, todo el Mediterráneo** con la posibilidad de elegir entre distintas opciones de gran calidad: régimen de comidas, categoría de hotel o número de visitas. Encuentre su circuito ideal, siempre con **la mejor relación calidad-precio**.

## Resumen del viaje

DÍA 1 Mar SAN PETERSBURGO

DÍA 2 Mie SAN PETERSBURGO

DÍA 3 Jue SAN PETERSBURGO

DÍA 4 Vie SAN PETERSBURGO - MOSCÚ

DÍA 5 Sab MOSCÚ

DÍA 6 Dom MOSCÚ

Circuitos en dos categorías

Renovamos parte de nuestra programación, en la cual hemos incorporado los hoteles de categoría "T" (Turista), sin abandonar nuestra ya conocida categoría "P" (Primera).

Esta destacada mejora supone disponer de una oferta mucho más amplia, poniendo a disposición del cliente la mejor selección de hoteles y como siempre una excelente relación calidad/precio.

Somos especialistas...

LUSOVIAJES es sin duda el especializado en la operación de circuitos por EUROPA. Desde 2011 hemos llevado cientos de miles de turistas de todo el mundo en nuestros circuitos con un índice de satisfacción muy elevado.

Todas nuestras salidas están garantizadas lo que permite programar el viaje y las reservas aéreas con tiempo y con garantía.

Reserve con nosotros su circuito guiado por las rutas históricas en cómodos autocares y acompañados por guías profesionales para disfrutar de su viaje.

Es una forma cómoda sin preocupaciones de conocer las más importantes ciudades y su historia, y de hacer amistades internacionales, una experiencia que perdurará en su memoria.

Transporte

Para su comodidad ponemos a su disposición una moderna flota de autocares de turismo, todos ellos homologados de acuerdo con la normativa de la Unión Europea

## Itinerario ampliado

### DÍA 1 mie SAN PETERSBURGO

Llegada a San Petersburgo y traslado al hotel. Por la tarde visita panorámica o el jueves por la tarde (según horario del vuelo de llegada) - sin duda la más bella de toda Rusia, construída por el Zar Pedro I „El Grande“ a orillas del río Neva así como el interior de la Catedral de San Isaac. Alojamiento. □

### DÍA 2 jue SAN PETERSBURGO

Desayuno y visita del Museo del Hermitage, una de las más afamadas pinacotecas del mundo y de la Fortaleza de San Pedro y Pablo. Tarde libre y alojamiento en San Petersburgo. □

### DÍA 3 vie SAN PETERSBURGO

Desayuno y excursión a Peterhof y visita interior de la residencia antigua de verano de Pedro el Grande. A continuación admiramos el parque pintoresco con sus famosas fuentes. Alojamiento. □

### DÍA 4 sab SAN PETERSBURGO - MOSCÚ

Desayuno y traslado al aeropuerto para vuelo regular hacia Moscú. Llegada y traslado al hotel. Por la tarde visita panorámica de Moscú recorriendo sus grandes avenidas y calles. Destaca la famosa Plaza Roja, la Catedral de San Basilio y el edificio de los grandes almacenes „Gum“. Alojamiento. □

### DÍA 5 dom MOSCÚ

Desayuno y visita del famoso recinto amurallado del Kremlin, antigua residencia de los zares rusos, y de la armería, uno de los más antiguos museos en Rusia del arte decorativo aplicado, cámara de tesoro único en su género mundialmente conocida. Alberga las mejores y las más exquisitas obras del arte decorativo ruso y extranjero de los siglos IV-XX. La mayoría de estas obras maestras están estrechamente relacionadas con los acontecimientos históricos más importantes del país. La fundación del museo se remonta al siglo IV componiéndose la mayor parte de la colección de obras ejecutadas en el siglo XVI-XVII. Es digna de mencionar la valiosa colección de orfebrería, objetos de la vida cotidiana de la corte zarista, utensilios de ceremonias eclesiásticas y testimonios artísticos de la dignidad real. Por la tarde visita a las mejores y más espectaculares estaciones del metro de la capital rusa. Alojamiento en Moscú. Cena y alojamiento. □

### DÍA 6 lun MOSCÚ

Desayuno y traslado al aeropuerto.

## Incluido

Pasaje aéreo San Petersburgo-Moscú

Visita del Museo Hermitage y del Palacio Peterhof

Visita del Kremlin y del Metro de Moscú

Visita ciudad de San Petersburgo y Moscú

Traslado Aeropuerto / Hotel / Aeropuerto

Maleteros en los hoteles

Visitas mencionadas en todo el circuito

Guía exclusivo de habla española

5 Noches Alojamiento con Desayuno Bufet

## No Incluido

TASAS, IMPUESTOS, EXTRAS

## Condiciones

Una buena elección de hoteles es muy importante para su comodidad. Nuestros hoteles están cuidadosamente elegidos y seleccionados de acuerdo con la categoría contratada. La mayoría se encuentran situados en el casco urbano de las ciudades o bien comunicados. Todas las habitaciones disponen de baño/ducha privados. En nuestra página web [www.lusoviajes.com.com](http://www.lusoviajes.com.com) pueden obtener información y características de los hoteles programados.

### Confirmación inmediata

Con nuestro sistema de reservas on-line podrá confirmar su reserva de inmediato mediante el Pago de un Parcial o Totalidad segun cada circuito, y emitir la documentación en el momento para su comodidad.

### Noches Adicionales

Disponibles a través de nuestro sistema de reservas on-line o en el CHAT DE LUSOVIAJES

### Bolsa de viaje (\*)

Para que nos recuerde le regalamos al inicio del viaje una práctica bolsa (\* en los circuitos indicados).

### Guías Acompañantes

Todos nuestros guías son profesionales seleccionados entre los de mayor experiencia y, por tanto, son perfectos conocedores de nuestras rutas y de nuestra filosofía de atención al cliente. Adicionalmente tenemos contratados un equipo de Guías locales oficiales en las ciudades monumentales de cada itinerario para un mejor conocimiento de su historia y monumentos.

#### Extensión del Viaje. Ahorre 30\$ por persona

Para su conveniencia nuestros circuitos pueden iniciarse en la ciudad del recorrido que desee, así como efectuar extensiones antes o después del tour por Europa. Si ha participado en un circuitos europeo y decide ampliar su estancia en España, le descontamos 30 \$ del precio de cualquiera de nuestros circuitos de la programación España/Portugal/Marruecos que tengan más de 4 días

#### Servicios en destino

En cada uno de los destinos detallados en este folleto, tendrá nuestra presencia a través de nuestros guías locales, guías correos y corresponsales que colaboran con nosotros de manera habitual.

Si el destino elegido no se encuentra entre esta selección, CONSÚLTENOS.

#### Luna de miel y cumpleaños (\*)

Para los recién casados y para aquellos pasajeros que cumplan años durante el viaje, les ofrecemos una atención especial para que conserven un agradable recuerdo. Imprescindible notificarlo al efectuar la reserva.

#### Atenciones Especiales (\*)

Los niños con edades entre los 4 y los 7 años que compartan habitación con 2 adultos, gozarán de una bonificación del 25%.

Y para menores de 4 años, gratis sin derecho a ocupar asiento, asimismo compartiendo la habitación con 2 adultos, quienes deberán pagar directamente los gastos que estos niños originen.

En los viajes en avión, se cobrará la parte correspondiente a la porción aérea.

Si viajan 3 personas adultas juntas, compartiendo habitación, la tercera persona tiene una bonificación del 5% , sólo en los circuitos indicados.

Estos descuentos no son acumulables.

#### Transporte

Pensando en su comodidad, ponemos a su disposición una moderna flota de autocares de lujo con aire acondicionado, ventanas panorámicas, butacas reclinables..., todos ellos homologados de acuerdo a la normativa de la Unión Europea.

#### Seguro de viaje (\*)

Incluido en el precio en los circuitos que se especifican. Nuestros clientes disponen de una amplia cobertura durante su viaje, según detalle.

La cobertura del seguro es válida solamente durante el circuito en autocar y no aplica durante la estancia en Madrid.

## Hoteles

SAN PETERSBURGO: Ambassador

GMBOSCU: Marriott Tverskaya